



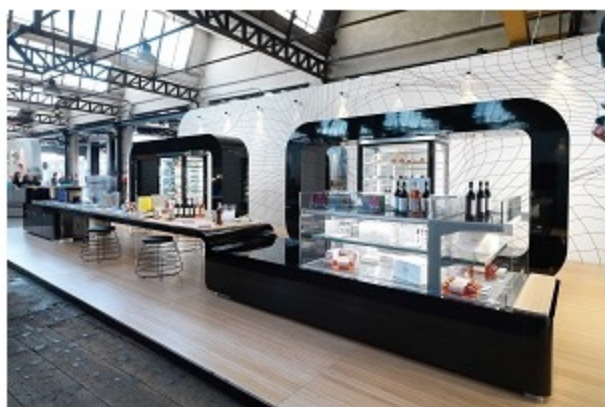
19/04/2018

Largo Consumo 03/2018 - Notizia di Comunicazione di Impresa - Pubblicato on line - Redazione di Largo Consumo



Focus

Fuorisalone, Arneg e Intrac per Hotel regeneration di Simone Micheli



È in corso, nell'ambito del **Fuorisalone 2018** di Milano, all'interno del **Lambrate design district**, il progetto **Hotel regeneration** dell'architetto **Simone Micheli**, in collaborazione con **Tourism investment**, **Pkf hotelexperts & AboutHotel**. Si tratta del più grande evento-agerà finora realizzato per la kermesse milanese in ambito contract.

Hotel regeneration è un happening espositivo volto all'interazione tra pubblico e spazio, che ha come focus il racconto del processo di riqualificazione della **struttura alberghiera** contemporanea e la sua esistenza futura, valorizzando la sperimentazione, la commistione di intenti e la ricerca volta a favorire la novità e l'avanzamento tecnologico.

La mostra-evento, che si estende su una superficie di oltre 4.000 mq, presenta al visitatore plurimi spaccati di ambienti dedicati all'accoglienza, concepiti come opere d'arte vere e proprie, da esperire.

I partner per il concept e l'arredamento

L'architettura e il design di Simone Micheli incontrano le attrezzature per il retail del gruppo **Arneg** e le installazioni **Intrac** per un'esperienza d'acquisto che va incontro al consumatore:

«Con questa collaborazione, il gruppo Arneg desidera comunicare la sua natura poliedrica - racconta **Nathalie Dall'Olio**, store concept designer - dimostrando la sua capacità di guardare oltre il consueto e contribuendo alla definizione dei trend di settore come protagonisti non solo commerciali ma anche sociali all'interno della moderna Gdo.

Hotel regeneration rappresenta un'occasione di incontro tra Arneg world e il mondo dell'hotellerie, il luogo per far dialogare professionisti del settore dell'ospitalità con il mondo del retail, creando una nuova pulsante sinergia all'insegna di una consumer experience "fatta su misura". Inserendo un angolo d'acquisto all'interno dell'hotel, l'idea di Simone Micheli è in grado di semplificare la permanenza dell'ospite andando incontro alle sue necessità, ampliando così la sua comfort zone tramite un invito alla comodità e al benessere».

«Intrac - spiega lo store concept designer **Stefano Marcante** - partecipa al progetto presentando banchi vendita, espositori e componenti di arredo negli spazi espositivi Enoteca-bookshop e Re-generation bar, nonché nell'Infopoint, progettati con l'intento di rinvigorire la sensorialità umana e di spingere l'animo verso la perfezione contenutistica e formale».

Gruppo Arneg in cifre

società	36
stabilimenti produttivi	20 (405.000 mq)
uffici internazionali	16
fatturato 2016	641 mln €
Ebitda 2016	66,7 mln €
utile 2016	27.9 mln €

Fonte: elaborazione di **Largo Consumo** su dati aziendali